



Design: Müller Wulff

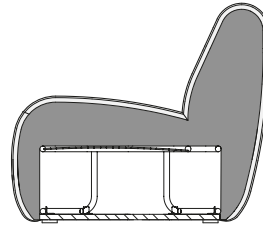
freistil 173

STECKBRIEF

TECHNISCHER AUFBAU

- Stahlinnenstuhl
- Unterfederung: Wellenfeder
- Sitzpolster aus formgeschäumtem Polyurethan-Kaltschaum, „Raumgewicht“ 50 kg/m³
- Rückenpolster aus formgeschäumtem Polyurethan-Kaltschaum, „Raumgewicht“ 50 kg/m³
- Pouf: mit Polystyrol EPS-Kugeln eingefüllt in Baumwoll-/ Polyesterhülle
- Rundhocker: Holzinnenstuhl, Sitzpolster aus Polyurethan-Kaltschaum, „Raumgewicht“ 36 kg/m³
- Standardfuß: Kunststoffgleiter

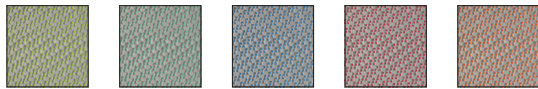
Die Angaben zum „Raumgewicht“ können in einem Toleranzbereich von +/- 10% schwanken.



HINWEISE

- **Gegen Mehrpreis: Kunststoffrollen; weich für harte Bodenbeläge (Parkett, Fliesen etc.), hart für weiche Bodenbeläge (Auslegeware etc.). Bitte bei Bestellung entsprechend angeben.**
- Bei Lederbezügen gibt es mehr Teilungsnähte als bei Stoffbezügen. Ausführliche Hinweise dazu im Info-Teil.
- Dieses Programm ist auch in einem Strickbezug erhältlich bei folgenden Modellen: SE 173; HCK-R 173 und POK 173/35 x 35:

Weißgrün Lichtgrün Pastellblau Erdbeerrot Lachsorange



SE 173 im Strickbezug

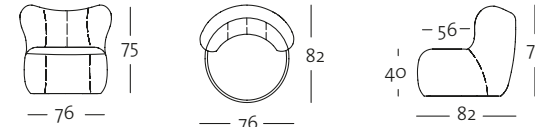


SE 173 mit Kunststoffgleiter

SE 173 mit Rollen

PROGRAMMÜBERSICHT

Frontansicht/Draufsicht/Seitenansicht

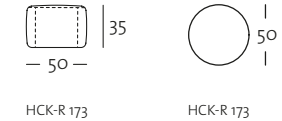


SE 173

SE 173

SE 173

Frontansicht/Draufsicht

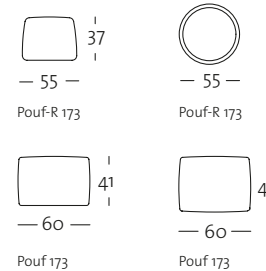


HCK-R 173

HCK-R 173

Frontansicht/Draufsicht

Passende Accessoires: Pouf und Pouf rund 173



Pouf-R 173

Pouf-R 173

Pouf 173

Pouf 173